



Es gibt vier verschiedene Projektarten:

Kleinprojekte, reguläre Projekte zur Umsetzung der LES, Regionen-übergreifende und transnationale Projekte.

Kleinprojekte:

- Nicht wettbewerbsrelevante Projekte mit Projektkosten von € 1.000 - € 5.000 bzw. € 5.700
- Förderung mit einem Pauschalbetrag
- Förderungswerber ausschließlich gemeinnützige Organisationen oder nicht organisierte Personengruppen
- Pro Förderwerber max. 3 Projekte

Reguläre Projekte zur Umsetzung der lokalen Entwicklungsstrategie:

- Maximale Projektlaufzeit ist 3 Jahre
- Förderung gemäß der in der LES definierten Fördersätze
- Projektträger: Privatpersonen, Vereine, Verbände, Betriebe etc.

Regionen-übergreifende Kooperationsprojekte:

- Meist Koordination durch eine federführende Region
- Beschluss der Projektauswahlgremien aller Regionen notwendig
- Projektträger: Leader Aktionsgruppen (LAG), Gemeinden, Privatpersonen, Vereine, Verbände, Betriebe etc.

Transnationale Kooperationsprojekte:

- Einreichung direkt bei der AMA/Bund, positiver LAG Beschluss erforderlich
- Entscheidung innerhalb 4 Monate ab Einreichung
- Kriterien müssen lt. Programm abgedeckt sein

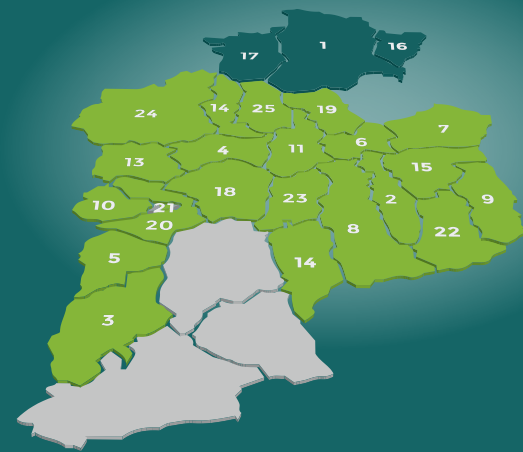


Leader Lebens.Wert.Pongau

Birgit Kallunder, Mag. Leader Managerin
Cathrine Maislinger, MA Geschäftsführerin
Michaela Frandl Projektkoordinatorin

+43 6462 33 030 32
 leader@pongau.org
 www.leader.pongau.org
 Bahnhofstraße 34, 5500 Bischofshofen

Mitgliedsgemeinden



- 1 Abtenau
- 2 Altenmarkt
- 3 Bad Hofgastein
- 4 Bischofshofen
- 5 Dorfgastein
- 6 Eben
- 7 Filzmoos
- 8 Flachau
- 9 Forstau
- 10 Goldegg
- 11 Hüttau
- 12 Kleinarl
- 13 Mühlbach
- 14 Pfarrwerfen
- 15 Radstadt
- 16 Russbach
- 17 Scheffau
- 18 St. Johann
- 19 St. Martin
- 20 St. Veit
- 21 Schwarzach
- 22 Untertauern
- 23 Wagrain
- 24 Werfen
- 25 Werfenweng



Förderberatung für AntragstellerInnen

Wertschöpfung • Natur&Kultur • Gemeinwohl



gemeinsam leben, bleiben und gestalten



Lebensgrundlage Land und Wirtschaft stärken



Mensch, Natur und Kultur verbinden

www.leader.pongau.org

Mit Unterstützung von Bund, Land und Europäischer Union

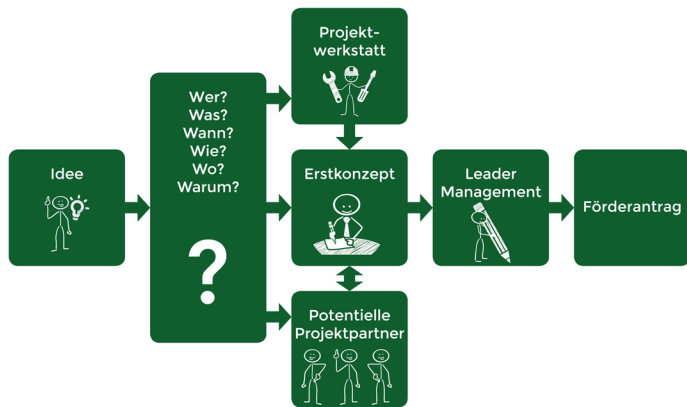
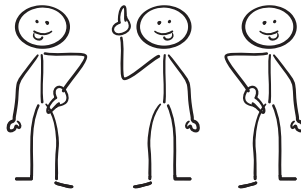
Was ist eine LEADER Förderung?

LEADER ist ein EU-Förderprogramm zur Stärkung der ländlichen Entwicklung. Die Förderung dient als Unterstützung für Projekte in der Region und setzt sich aus Geldern der EU, aber auch aus einem Beitrag vom Bund und dem Land Salzburg zusammen.

Unser Angebot an Sie:

Das Leader-Management unterstützt Antragstellerinnen und Antragsteller von der ersten Idee über die Antragstellung bis hin zur Umsetzung und Abrechnung.

- Individuelle Einzelgespräche
- Projektwerkstätten
- Vernetzungstreffen



Was muss ich tun um zu einer Förderung zu kommen?

Der erste Schritt ist die Klärung, ob die Idee in die lokale Entwicklungsstrategie (Fahrplan für die aktuelle Förderperiode) passt und das Projekt förderfähig ist. Danach wird in kostenlosen Beratungsterminen oder einer Projektwerkstatt die Idee weiterentwickelt und in einem regionalen Gremium darüber entschieden. Nach Formalprüfung und Genehmigung durch das Land Salzburg kann das Projekt beginnen.

Wer kann eine Leader-Förderung beantragen?

Ein Projektträger oder eine Projektträgerin muss aus einer Leader-Region kommen oder das Projekt muss der Region zugutekommen. AntragstellerInnen können natürliche Personen, juristische Personen (Vereine, Personenvereinigungen, Unternehmen...) oder auch Gemeinden sein.

Wer sind meine Kontaktpersonen?

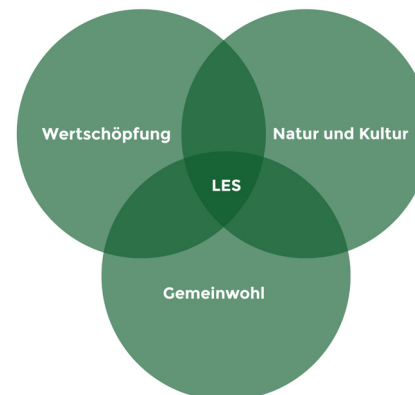
Birgit Kallunder und Michaela Frahndl, das LAG Management, unterstützen bei Fragen, in Erstgesprächen als auch bei der Antragstellung, Umsetzung und Abrechnung. Wir helfen zu vernetzen und Projektpartner zu finden.

Unsere Beratung und Unterstützung ist kostenlos.
Wir freuen uns über Ihre Kontaktaufnahme:
www.leader.pongau.org/ueberuns



Was wird gefördert?

In der lokalen Entwicklungsstrategie (LES) sind die Themenfelder für die Förderung verankert.



Es werden Projekte in drei Aktionsfeldern – Wertschöpfung, Natur und Kultur und Gemeinwohl – gefördert.

Details zu den Themenfeldern finden Sie in der lokalen Entwicklungsstrategie als Download unter:
www.leader.pongau.org/unterlagen

Fördersätze und Auswahlkriterien

Grundsätzlich bestehen drei Fördersätze für Projekte: 40 Prozent, 60 Prozent und 80 Prozent

- 40%** Projekte, die direkte Einnahmen erwirtschaften (z.B. durch Eintrittskarten etc.) und/oder gewinnorientiert sind
- 60%** Projekte, die nicht gewinnorientiert sind (z.B. kostenlose Schulungsangebote)
- 80%** Kleinprojekte (€ 1.000 - € 5.000 bzw. € 5.700)
Transnationale Kooperationsprojekte
Bildungs- und Sozialprojekte



Das Projektauswahlgremium (PAG), VertreterInnen aus der Region, stimmt über die Projekte ab. Bei positivem Beschluss wird die Förderhöhe festgelegt. Durch eine Spezialisierung in folgenden Themenbereichen werden Zusatzpunkte vergeben, die Förderhöhe kann so auf maximal 80% gesteigert werden:

- Kinder/Jugend (bis 29 Jahre)
- Seniorinnen/Senioren
- Menschen mit Migrationshintergrund
- Frauen/Chancengleichheit
- Menschen mit Beeinträchtigungen (barrierefrei)
- Besonders nachhaltig geplante Projekte
- Projekte mit Beitrag zum Klimaschutz
- Projekte, die Natur und Umwelt unterstützen



Obergrenze für Projektförderungen pro Projekt max. € 150.000,00

Dies ist ein Auszug. Die detaillierte Beschreibung der Fördersätze finden sich in der LES auf unserer Website.